

Zusätzliche Fahrradständer am Bahnhof

Zusätzliche Fahrradständer auf bestehendem Parkplatz:

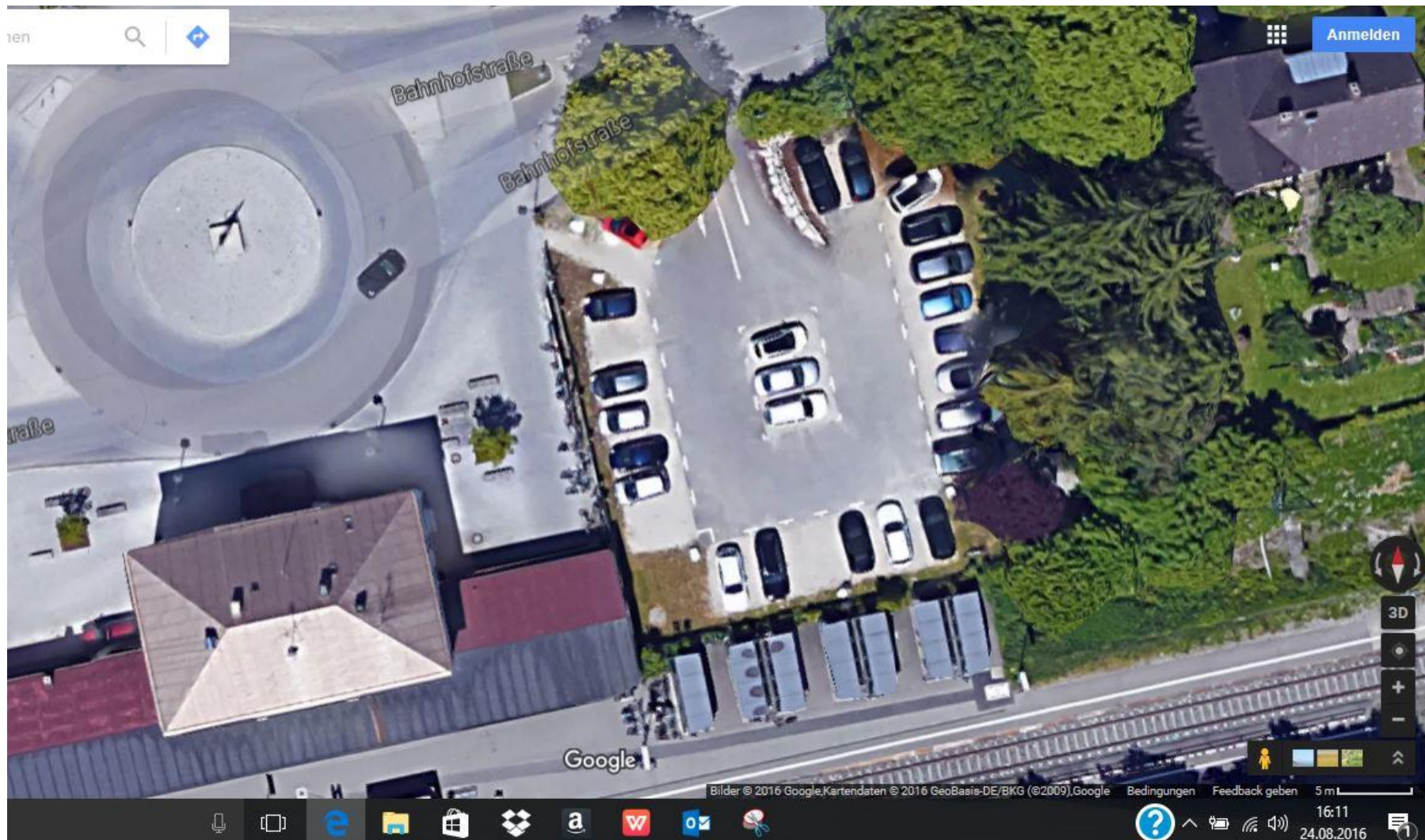
Momentan laufen noch/wieder Verhandlungen mit der Bahn über eine Komplettlösung (Parkdeck und Fahrradparkmöglichkeiten)
Dieser Vorschlag soll eine günstige und zeitnah zu realisierende Alternative zur Errichtung von zusätzlichen ca. 100 Fahrradständern auf bestehendem städtischen Gelände darstellen.
Sollten die Verhandlungen wieder kein Ergebnis bringen, könnte man mit dieser Lösung kurzfristig für eine Entlastung sorgen. Die Fahrradständer könnten dann ja auch bei einer späteren größeren Lösung wieder verwendet werden.

Status:

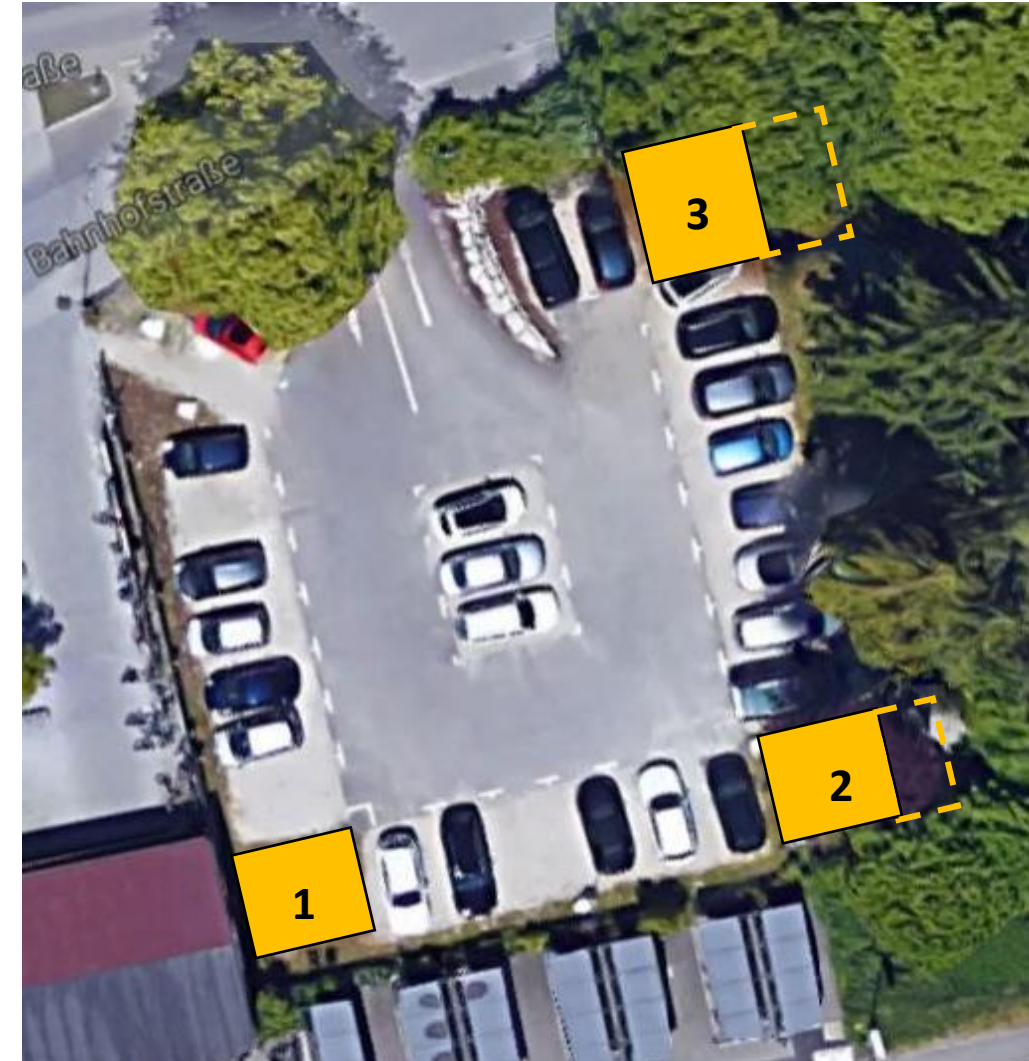
Momentan laufende Verhandlungen mit der Bahn über eine große Lösung für den Bahnhof bezüglich Auto-Parkdeck und Fahrrad Abstellmöglichkeiten etc.

Nachfolgend ein Vorschlag zur kurzfristigen Schaffung von ca. 100 überdachten Fahrradstellplätzen:

Vorschlag Fahrradständer Doppelstockparker – Übersicht gegenwärtige Situation



Vorschlag Fahrradständer Doppelstockparker – nutzbare Flächen



Mögliche Aufstellorte für Fahrrad-Doppelstockparker

Fläche 1 ca. 5,5m breit x 6m tief

Fläche 2 ca. 5,5m breit x 6-8m tief (Haselnuss-Strauch + Bäumchen entfernen – evtl. neues Bäumchen weiter hinten?)

Fläche 3 ca. 5,8m breit x 5,4-7,5m tief (Hüttenruine entfernen)

Vorschlag Fahrradständer Doppelstockparker – Fläche 1



Fläche 1 ca. 5,5m breit x 6m tief

= Abstellfläche (doppelstöckig) = 32 Plätze bei max. Radabstand von 500mm

= Rangierfläche

= Zugang zu Fahrradständer – am Boden markiert

= Abgrenzung zu Auto-Parkplätzen (Rohrbögen / Holzbalken o.ä.)

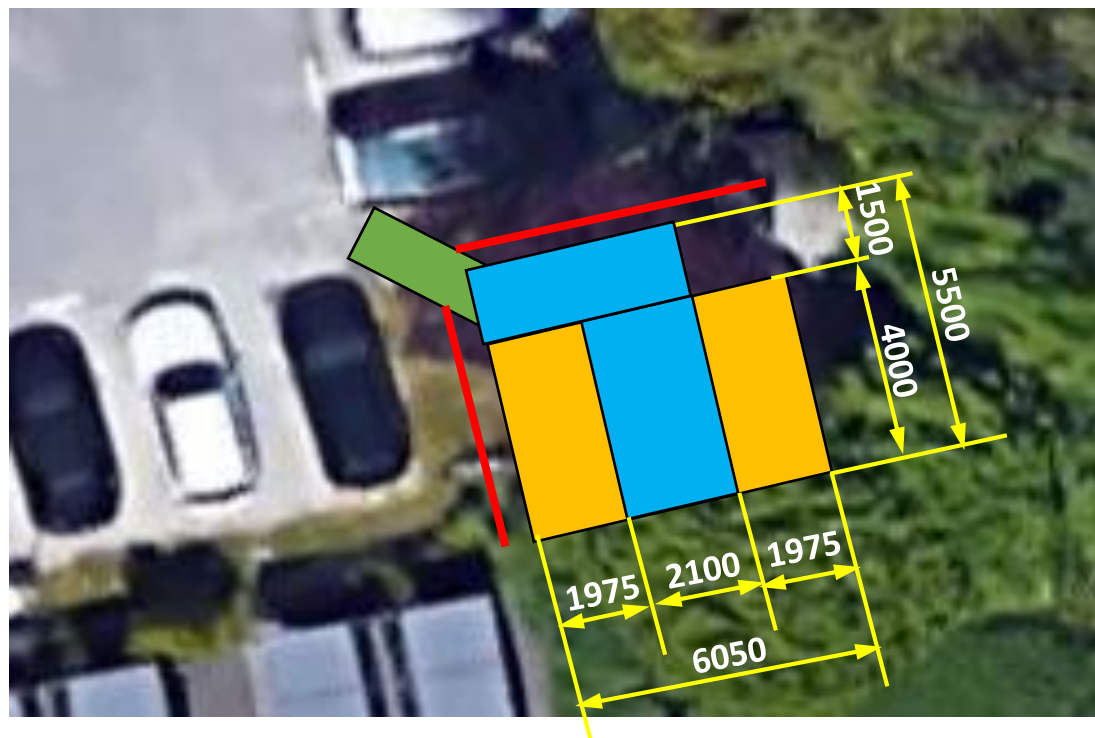
Easylift Doppelstockparker



Easylift mit Verbesserungen Fa. Gronard zum leichteren Abschlüssen mit Bügelschloss etc.



Vorschlag Fahrradständer Doppelstockparker – Fläche 2



Fläche 2 ca. 5,5m breit x 6 (-8)m tief

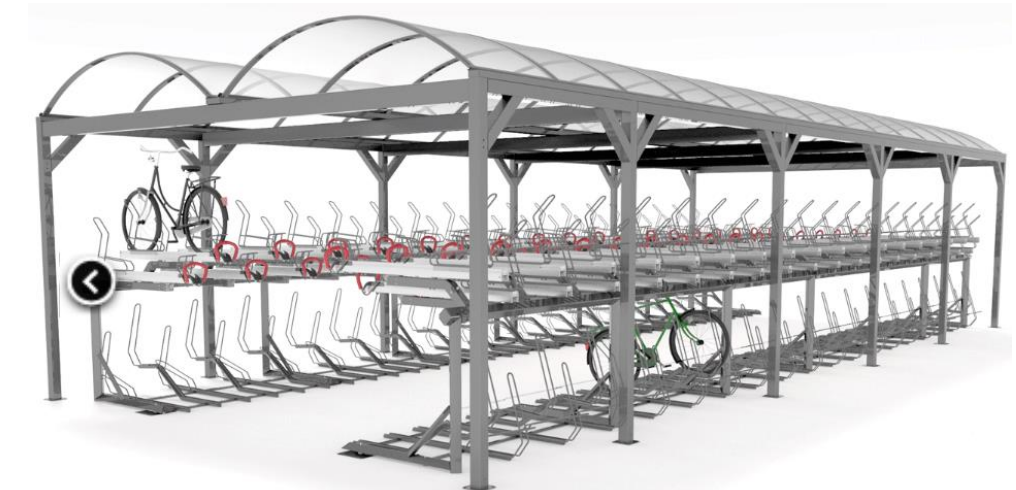
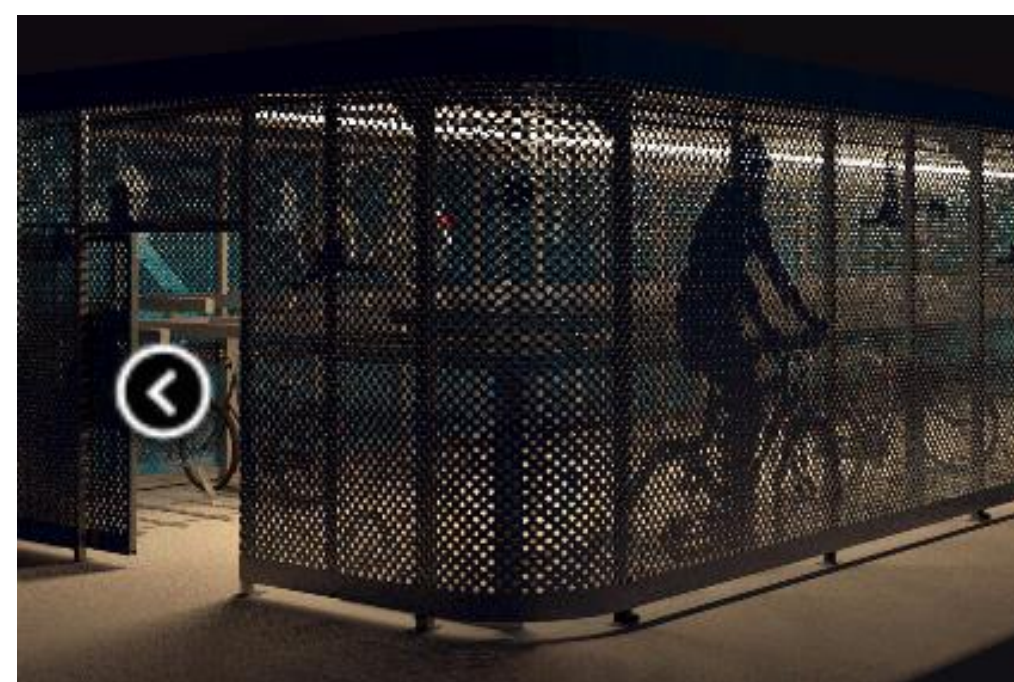
= Abstellfläche (doppelstöckig) = 32 Plätze bei max. Radabstand von 500mm

= Rangierfläche

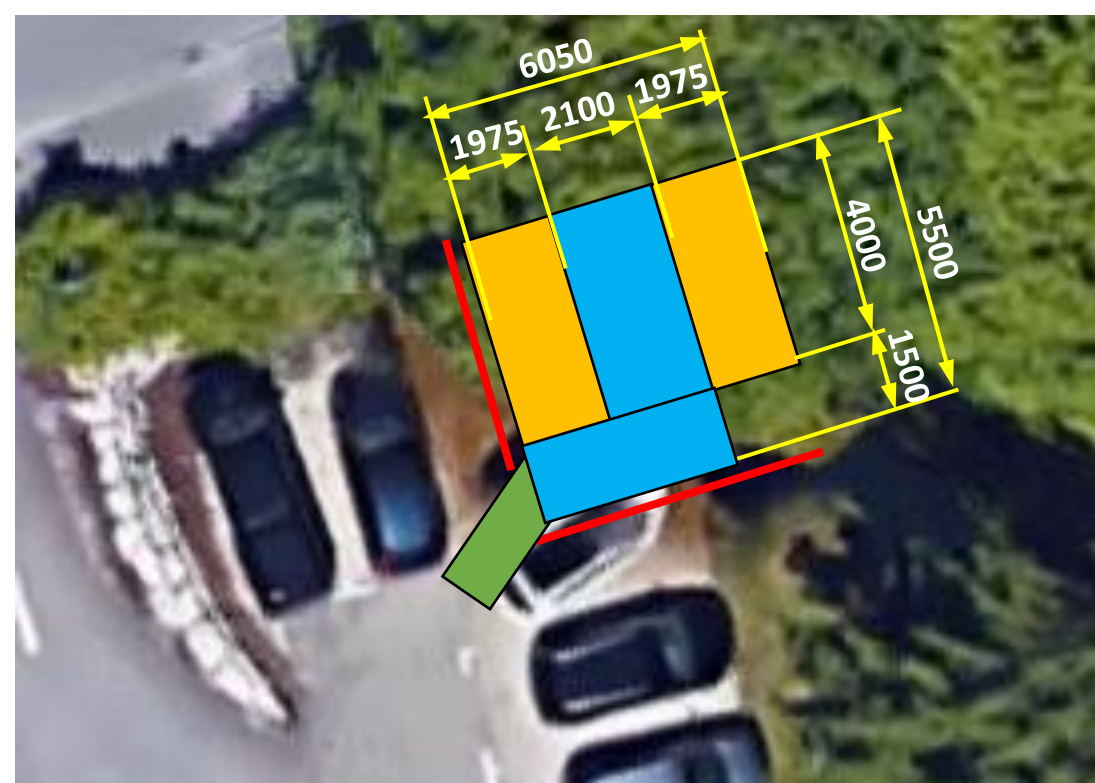
= Zugang zu Fahrradständer – am Boden markiert

= Abgrenzung zu Auto-Parkplätzen (Rohrbögen / Holzbalken o.ä.)

Easylift Doppelstockparker – Beispiele für Überdachungen



Vorschlag Fahrradständer Doppelstockparker – Fläche 3



Fläche 1 ca. 5,8m breit x 5,5 -7,5m tief

= Abstellfläche (doppelstöckig) = 32 Plätze bei max. Radabstand von 500mm

= Rangierfläche

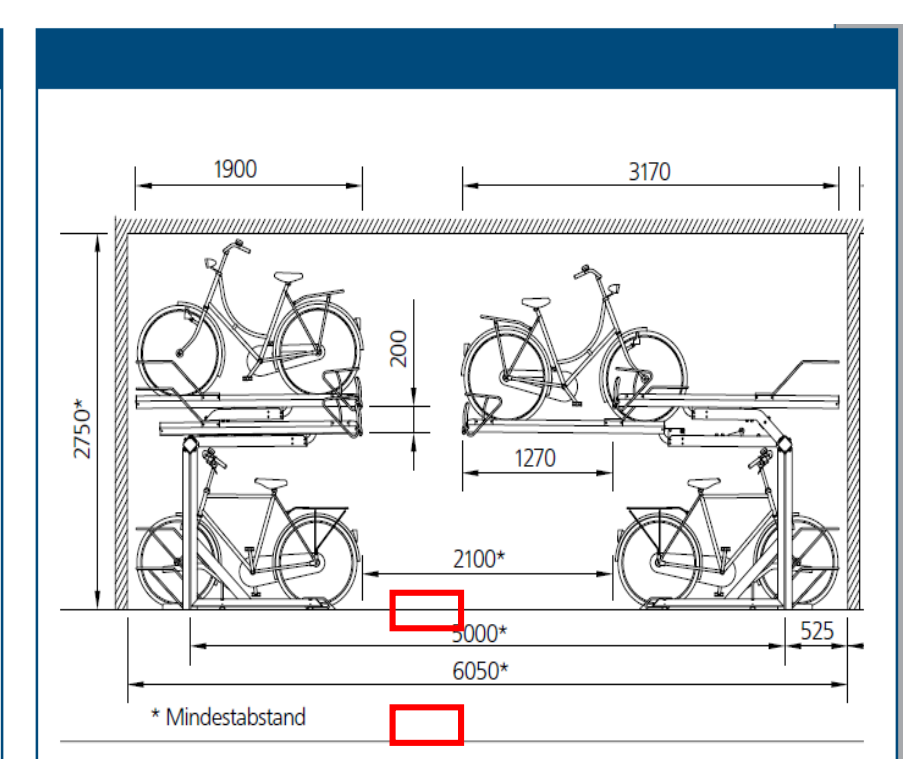
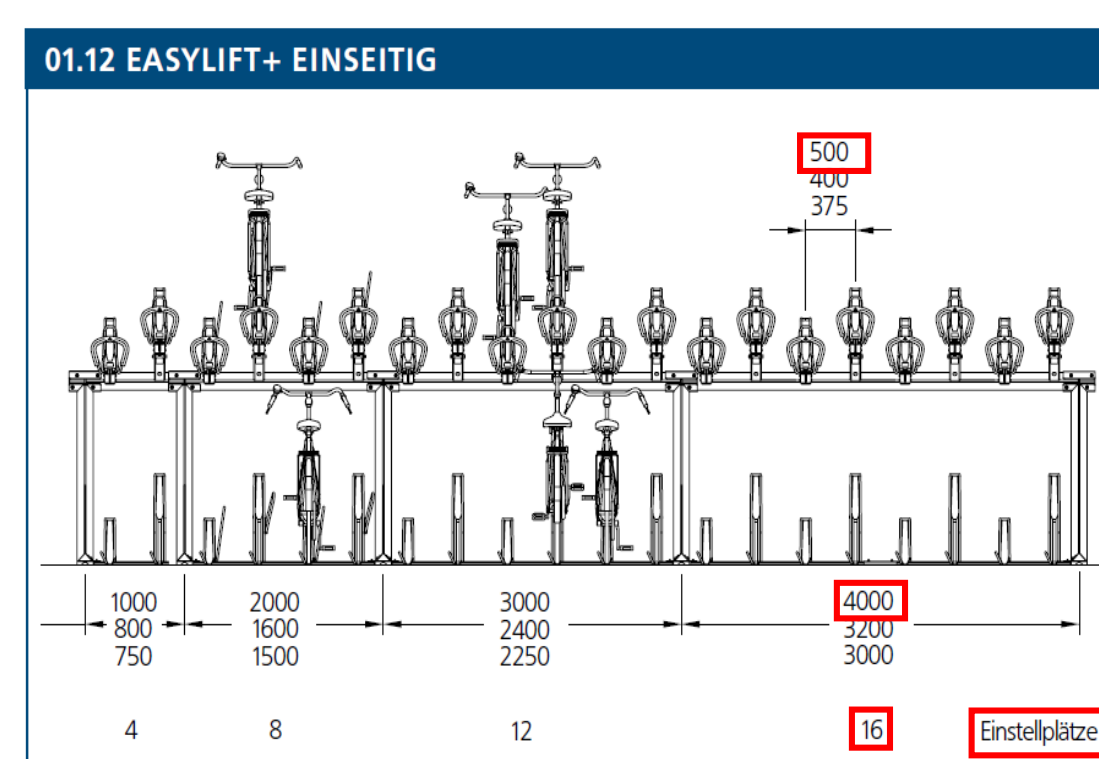
= Zugang zu Fahrradständer – am Boden markiert

= Abgrenzung zu Auto-Parkplätzen (Rohrbögen / Holzbalken o.ä.)

Abmessungen Easylift Doppelstockparker

Bei Verwendung dieser Baugröße könnten **3x32 = 96 zusätzliche Abstellplätze** auf dem vorhandenen Grundstück erstellt werden.

Eine Erhöhung dieser Zahl durch geringere Fahrradabstände wäre noch möglich. Ebenso bestünde ggf. bei den beiden östlichen Einheiten durch drehen um 90° noch eine Erweiterungsmöglichkeit (dann würden voraussichtlich aber 2 Autostellplätze entfallen).



Die rot markierten Abmessungen entsprechen den Maßangaben in den Übersichtsbildern.